



 **ALPOLIC**™ PATTERNS SELECTION

MITSUBISHI CHEMICAL INFRATEC CO.,LTD.
Advanced Materials Business Unit
1-1-1, Marunouchi, Chiyoda-ku Tokyo 100-8251, Japan
Phone: +81-(0)3-6748-7348
Fax: +81-(0)3-6685-4905
E-mail: info@alpolic.jp

MITSUBISHI POLYESTER FILM GmbH
ALPOLIC Division
Kasteler Strasse 45/E512, 65203 Wiesbaden, Germany
Phone: +49-(0)611-962-3482
Fax: +49-(0)611-962-9059
E-mail: info@alpolic.eu

MITSUBISHI CHEMICAL EURO ASIA LTD.
Altunizade Kisikli Cad., No:14, Akoz Is Merkezi, A Blok,
Kat:3 Daire:8, Uskudar, Istanbul, Turkey
Phone: +90-216-651-8670/71/72
Fax: +90-216-651-8673
E-mail: info@alpolic.com.tr

MITSUBISHI CHEMICAL SINGAPORE PTE. LTD.
ALPOLIC Division
9 Raffles Place, #13-02 Republic Plaza,
Singapore 048619
Phone: +65-6226-1597
E-mail: info@alpolic.sg

MITSUBISHI CHEMICAL AMERICA, INC.
ALPOLIC Division
401 Volvo Parkway, Chesapeake, VA 23320, USA
Phone (USA): 800-422-7270
Phone (International): +1-757-382-5750
Fax: +1-757-436-1896
E-mail: info@alpolic.com

- The information and data contained in this brochure are as of May, 2022.
- The content of this brochure may be changed without prior notice.
- Due to printing characteristics, the color tones may differ from the actual ones.
- The transcription of any data or information contained in this brochure without prior written consent is strictly prohibited.

- 本リーフレット記載の内容に含まれる情報・数値は2022年5月時点のものです。
- 本リーフレット記載の内容については予告なく変更する場合があります。
- 色調については印刷の特性上、現物と異なる場合があります。
- 本カタログからの無断転載を禁じます。

ALPOLIC™ PATTERNS SELECTION

T
I
M
B
E
R



MT552 - **G5** Japanese Birch



MT401 - **G5** Maple



MT432 - **G5** Teak

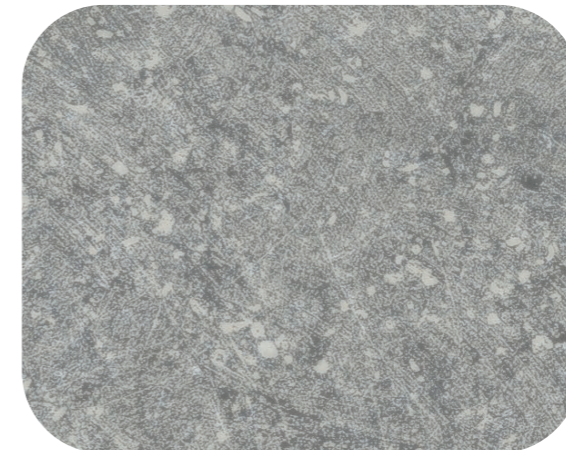


MT545 - **G5** Wild Plum

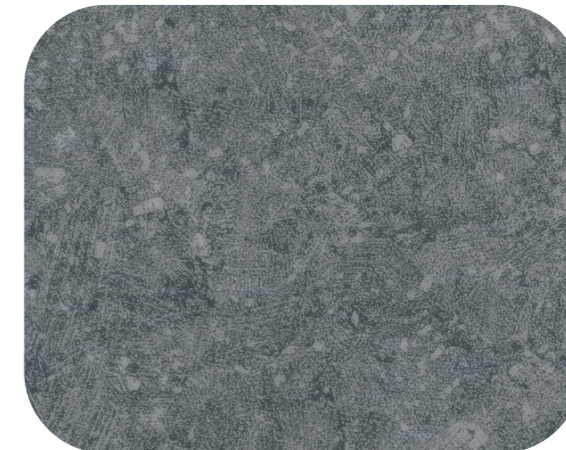


MT402 - **G5** Walnut

A
B
S
T
R
A
C
T
&
M
E
T
A
L



MA433 - **G5** Beton Light



MA434 - **G5** Beton Dark

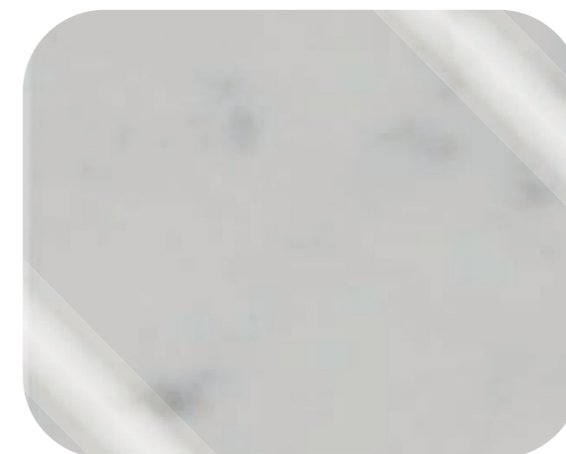


MM538 - **G15** Galvanized Steel Dark



MM544 - **G5** Vintage Steel

S
T
O
N
E



MG5W - **G80** White Marble



MG1W - **G80** Black Granite

Note:

- All colors herein are Lumiflon™-based fluorocarbon coatings produced in our continuous coil coating line.
- Minimum quantity required for the colors herein is 500 m² per order per standard width. Please consult our offices or our distributors for available panel width.
- Color chart may slightly differ from actual products due to printing. Confirm the color with the color sample.
- The standard gloss rate of each color is shown in G __ of this color chart.
- Colors may slightly vary between production lots. To ensure the color consistency, we recommend placing total requirement in one order. Should you use material of the same color from different production lots in one project, please make sure to consult our offices in advance.

注意事項:

- これらすべての色は、弊社の連続コイル塗装ラインで生産されるルミフロン™ベースのフッ素塗装の色です。
- このカラーチャートにある色の受注最小数量は 500m²/標準幅です。標準幅の種類については弊社までお問合せください。
- カラーチャートは印刷物のため実際の製品と若干異なります。カラーサンプルで色をご確認ください。
- 各色の標準グロス（光沢度）は G __ にて表示しています。
- 製造ロット間で若干の色の違いが出る場合があります。色の均一性を確保するため、必要な数量全部を1回にご注文することをお勧めします。なお製造ロットの異なる同一色をひとつの物件でご使用になる場合は弊社にご相談ください。